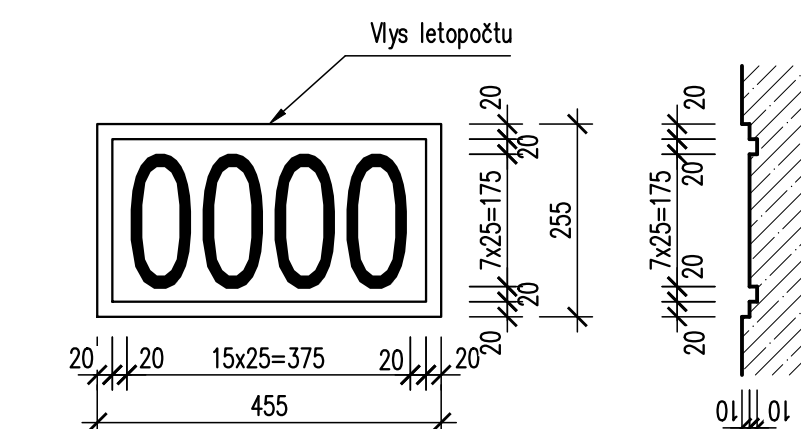
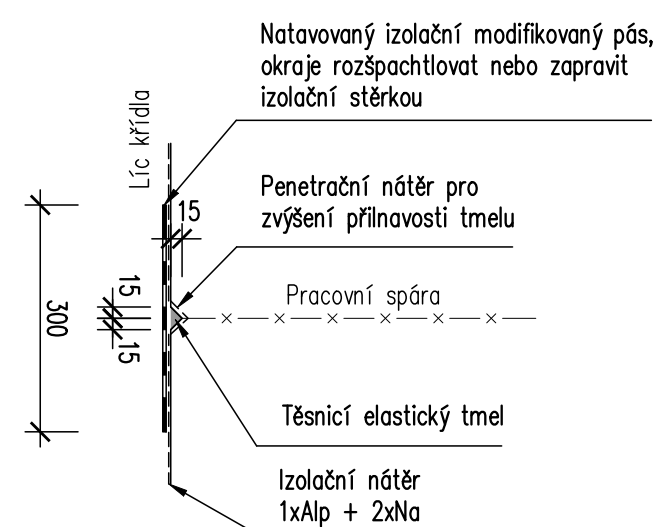
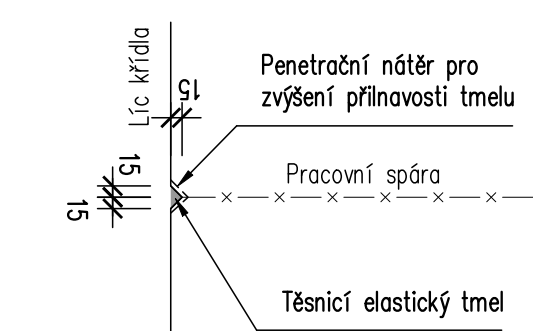
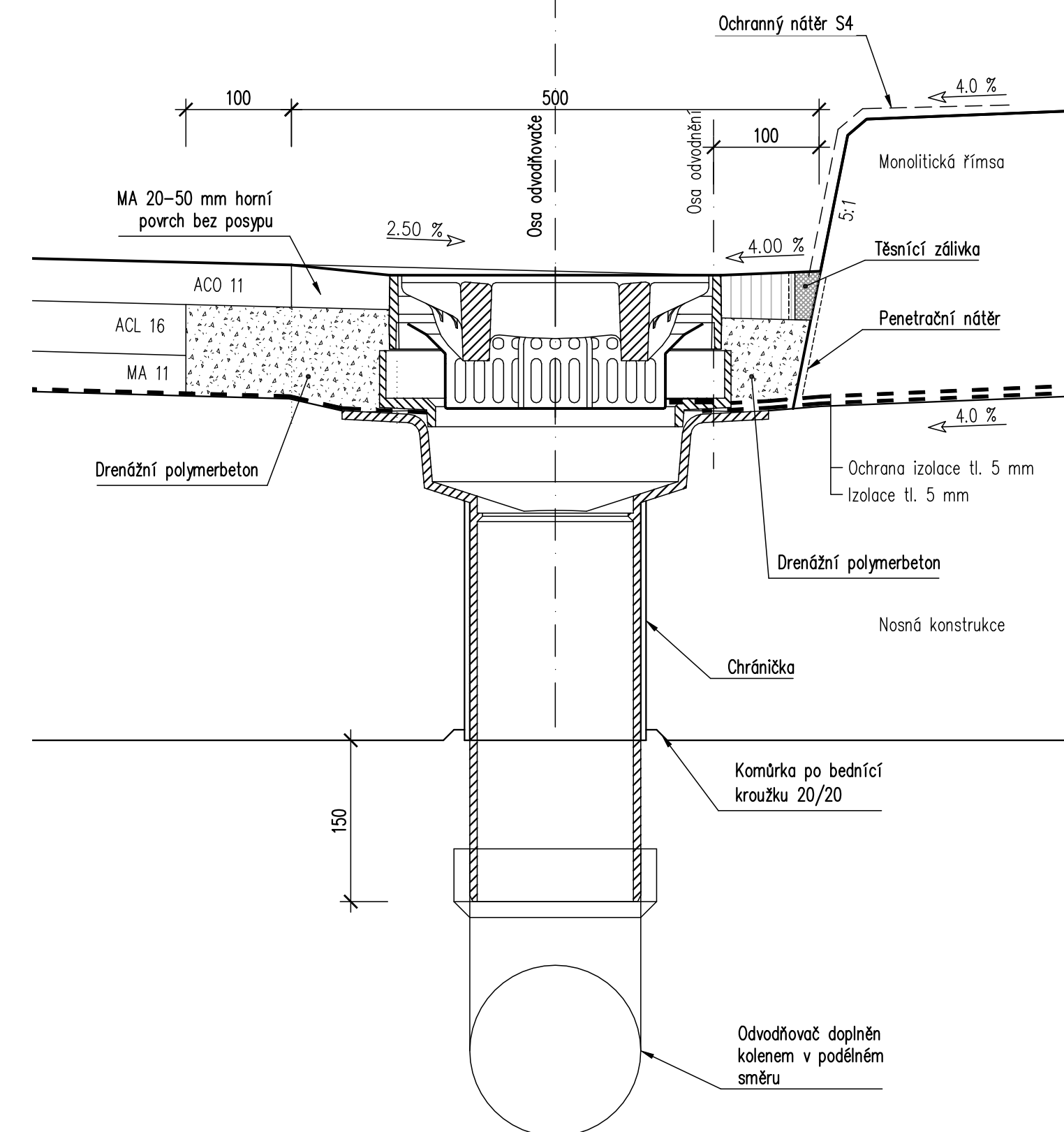


ODVODNĚNÍ RUBU OPĚRY 1:10



Poznámka:
Pod vlysem s letopočtem je snížené krytí výztuže. Výztuž bude opatřena epoxidovým nátěrem s přesahem min. 100mm za okraj vlysu.



PŘÍČNÝ ŘEZ

1 Certifikovaná kotva M24 do betonu s tržilami

2 Matice M24 s podložkou

3 Kruhová podložka Ø 140 mm tl. 10 mm, s otvorem Ø 35 mm osazená do modifikované asfaltové závlivky

4 Doplnkový výztuh za celou délkou římsy

Horní povrch římsy

Horní povrch NK

129 – osazené

60 85 60

R20

98 – osově

80

R15

Ø32

165

Vyplněno modifikovanou asfaltovou závlivkou dle TKP 21

Izolace s ochranou

Otvor v izolaci Ø40

Výstr pro kotvu musí být proveden kolmo na povrch betonu !

Epoxidový nátěr
d_i min. 100mm

Horní povrch římsy

Průběžná podélná
výztuž římsy

min. 50 min. 50

Pracovní spára

DETAIL 1:2

15

8

min. 35

Těsnící elastický tmel
dle ČSN ISO 11 600

Penetrační nátěr pro
zvýšení přilnavosti tmelem

- Betonáž jednotlivých navazujících pracovišť úseku římsy bude provedena střídavě, minimálně stáří vybetonovaného úseku před betonáží úseku sousedního činí 2 dny
- Úprava spárů je vykreslena pro horní povrch, stejně se provede i na bočních plochách římsy
- Délka pracovního celku římsy max. 6m
- Protikorozi ochranou budou ošetřeny všechny pruty podélné výztuže přecházející přes spáru

Epoxidový nátěr tl. min. 80 μm a to minimálně 50mm
na obě strany od spáry.

	Asfaltový beton pro obrusné vrstvy	ACO 11 + PMB 25/55-65	40 mm	ČSN EN 13108- ČSN 73 6129
	Spojovací potěr	0,25 kg/m ²	PS-EP (C60 BPS)	
	Asfaltový beton hrubozrnný ložní	ACL 16 + PMB 25/55-65	60 mm	ČSN EN 13108- ČSN 73 6129
	Spojovací potěr	0,25 kg/m ²	PS-EP (C60 BPS)	
	Asfaltový beton hrubozrnný podkladní	ACP 16 + PMB 25/55-65	50 mm	ČSN EN 13108-
	Infiltrační potěr	1,0kg/m ²	PI SE	
	Štěrkořet	SD _A 0/32	200 mm	
	Štěrkořet	SD _A 0/32	200 mm	
	CELKEM		550 mm	

60
50
200
200
100

Řezná spára vyplněná závlivou z modifikovaného asfaltu

200 200

Stávající vozovka

PŮDORYS 1:5

3) +2) +1)

Rub opěry

min. 300

min. 400

HDPE T-kus
DN 150

Drenážní trubka

Lit. opěry

min. 150

3) +2) +1)

2) Natenutý izolační asfaltový pás, okraje zastěrkovat

1) Penetrační nátěr

Trubka HDPE, PE nebo PVC vložená do bednění

* Vnější průměr menší zasouvané trubky se od vnitřního průměru větší trubky může lišit max. o 5mm.

Min. tl. stěny 11mm

3) Ochrana izolace

Těsnící elastický tmel

HDPE T-kus DN 150

*T-kus

*ø180/2



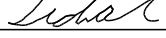
min. 3,00 %

150

300

3) +2) +1)

<p>Investor:</p> <p>Krajská správa a údržba silnic Vysočiny, p.o.</p> <p>Kosovská 1122/16 586 01 Jihlava</p>	<p>Krajská správa a údržba silnic Vysočiny příspěvková organizace</p> 
---	--

D	Zodp. projektant: Ing. Milan Sedlák 	Kontroloval: Ing. David Mičák 	Zhotovitel dokumentace: <div style="font-size: 1.5em; font-weight: bold; margin-top: 10px;">MIDAKON</div>
	Vpracoval: Ing. Milan Sedlák 	Na Návsi 18/4, Brno, 620 00 IČO: 089 277 677, DIČ: CZ089 27 677 email: midakon@midakon.cz	

Investor: Krajská správa a údržba silnic Vysočiny, p.o.			
Místo: Břežské	Stupeň: PDPS	Datum: 03/2021	Počet A4: 8 A4
Alce: III/3793 Břežské – most ev. č. 3793-2			
Objekt: SO 201 - MOST ev.č. 3793-2			
Název: DETAILY			Paré: 1:10,5 Číslo zakázky: 20 39 Č. výtisku: D.1.2.9